

# VALFLEX

## JUNTAS E FILTROS

valflex@valflex.com.br

www.valflex.com.br

(11) 2317-3388

# CATÁLOGO DE FILTROS

Empresa  
Qualificação



26000



# Elementos Filtrantes (Espumas)



## DAELIM



Cód: 2427

**Altino**

## DAFRA



Cód: 2448

**Zig 50 2009 e.d**



Cód: 2421

**Laser 150**



Cód: 2420

**Speed 150  
Intruder 125**



Cód: 2443

**Riva 150**



Cód: 2447

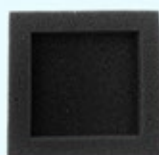
**Kansas 250**

## HONDA



Cód: 2400

**C 100 Biz/Dream**



Cód: 2442

**Biz 125**



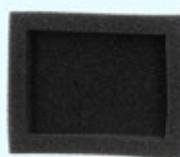
Cód: 2403

**CG 83/Today  
Titan até 99**



Cód: 2424

**Cross Enduro XLR 125**



Cód: 2436

**NXR 125/150 Bros**



Cód: 2416

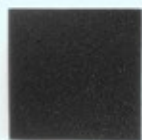
**XLR 125**



# Elementos Filtrantes (Espumas)

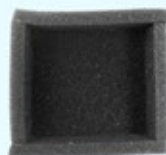


## HONDA



Cód: 2411

**Titan 2000 Refil**



Cód: 2431

**Titan 2000 Refil**



Cód: 2412

**CG 82/XL 250 R**



Cód: 2402

**CBX 150/200**



Cód: 2407

**NX 150**



Cód: 2440

**Titan 150 Refil**



Cód: 2423

**Cross Enduro XR 200**



Cód: 2439

**XR 200**



Cód: 2422

**Tornado**



Cód: 2433

**Twister Refil**



Cód: 2413

**XLX 87  
XLX 250/350**



Cód: 2426

**CB 300 R**

# Elementos Filtrantes (Espumas)

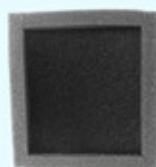


## HONDA



Cód: 2434

**NX 350 Sahara**



Cód: 2445

**Cross  
Enduro Falcon**



Cód: 2418

**NX4 Falcon**



Cód: 2401

**CB 400/450**



Cód: 2432

**CB 500 Refil**



Cód: 2417

**Shadow**

## KAWASAKI



Cód: 2449

**Ninja 250/300**

## SHINERAY



Cód: 2450

**XY50Q super  
smart c/ partida**



Cód: 2451

**XY50Q super  
smart s/ partida**

## SUNDOWN



Cód: 2428

**Win**

## SUZUKI



Cód: 2425

**Yes  
Intruder/Max sun**

## YAMAHA



Cód: 2409

**Scooter Jog**

# Elementos Filtrantes (Espumas)



## YAMAHA



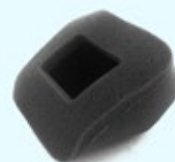
Cód: 2441

**Crypton**



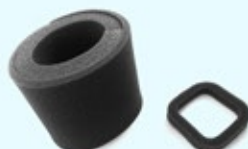
Cód: 2408

**RDZ 135/RD 125**



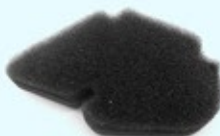
Cód: 2446

**XTZ 125**



Cód: 2419

**YBR 125**



Cód: 2438

**Cross Enduro DT 180**



Cód: 2404

**DT 180 até 95**



Cód: 2405

**DT 180n/DTZ até 91**



Cód: 2410

**DT/TDR 180 92 e.d**



Cód: 2406

**DT 200**



Cód: 2437

**Cross  
Enduro DTN/DTZ**



Cód: 2429

**Cross  
Enduro TDR/DT 92 e.d**



Cód: 2430

**Cross  
Enduro XT/TDM 225**



# Filtros

Elementos Filtrantes(Espumas) - Combustível - Óleo



## YAMAHA



Cód: 2444

**XT/TDM 225**



Cód: 1900

**Fazer YS 250**



Cód: 2415

**XT 600 até 93**

## YAMAHA



Cód: 2435

**XTE 600 Refil**

## COMBUSTÍVEL

COMBUSTÍVEL



Cód: 351

**Universal**

COMBUSTÍVEL



Cód: 351E

**Universal**

COMBUSTÍVEL



**Cg 2010** Cód: 352  
e.d. (bico fino)

COMBUSTÍVEL



Cód: 353

**Cg 150 2009**

COMBUSTÍVEL



Cód: 354

**Bros 150**  
2006 a 2008 (bico grosso)

## BMW

ÓLEO



Cód: 148

**Gs 650**

## CAGIVA

ÓLEO



Cód: 170

**Canyon**  
Husqyarna(original)

## DAELIM

ÓLEO



Cód: 169

**Daelim(original)**

# Filtros de Óleo



## DAFRA

ÓLEO



Cód: 179

**Next 250**

ÓLEO



Cód: 150

**Horizon 250**

ÓLEO



Cód: 147

**Kansas 250**

## FYM

ÓLEO



Cód: 160

**FYM 250**

## HONDA

ÓLEO



Cód: 218

**CRF 150/250r/450**

ÓLEO



Xlx250/350/  
twister/torn  
nx4/nx350/cb 300 (o-rings)  
Cód: 162

ÓLEO



Cód: 161

**CB400/450**

ÓLEO



Cb 500/ shadow 750/vt600c/cd  
xl600v/nt 650 88/cbr600/homet  
Cód: 175

ÓLEO



Cód: 164

**CB 750 k (imp) Boldor**

ÓLEO



Cb 750/vf750c Cód: 175  
vfr750f/cbx750/f2 ano 87  
cb400f/pc800/cbr900r

ÓLEO



1000f/st1100 Cód: 175  
vt1100/gl1500a/l /se ano 88

## HUSQVARNA

ÓLEO



Cód: 400

**510/610**



# Filtros de Óleo



## JET SKY

ÓLEO



Cód: 149

Seadoo (Todas)

## KASINSKI

ÓLEO



Cód: 165

Hyosung  
cruise 125/apache (original)

ÓLEO



Cód: 228

Mirage 250  
Comet 250

## KASINSKI

ÓLEO



Cód: 211

Mirage 650  
Comet 650

## KAWASAKI

ÓLEO



Cód: 212

Ninja 250 r

ÓLEO



Cód: 175

Ninja 300  
Er6n/Z750/Z600

ÓLEO



Cód: 176

Klf400/en500  
ex500/zx600/zx750/  
vn1500 90/...

ÓLEO



Cód: 166

Zx10-11 1000r 86  
até 89 e 1100 de 90 a 98

## SANYANG

ÓLEO



Cód: 168

Husky 150 (original)

## SUNDOWN

ÓLEO



Cód: 196

Stx Motard

ÓLEO



Cód: 210

Vblade (original)

## SUZUKI

ÓLEO



Cód: 159

Dr125/200/  
burgmann 400/maxsym 400



# Filtros de Óleo



## SUZUKI

ÓLEO



Katana 125  
yes 125/burgmann  
indianapolis

Cód: 151

ÓLEO



Intruder 250  
DR 300/ GN

Cód: 152

ÓLEO



Dr 400

Cód: 156

ÓLEO



Gs 500

Cód: 154

ÓLEO



Rf600r/gsx600f  
gsx r600w/bandit600/650  
boulevard/gsr750/burgman650/gladius

Cód: 178

ÓLEO



DR 800/650

Cód: 153

ÓLEO



Vs 700/w  
vs750 ano 89/gsx750f  
gsx r750/vs800/vx800/intruder 800

Cód: 178

ÓLEO



Gsx-r 1000w ano 92  
r1100/1100f/1100g/  
r1100 ano 88/gv1400/vs1400 87/  
v-storm dl 650/1000/hayabusa

Cód: 178

ÓLEO



Fazer 150/Crosser 150

Cód: 167

ÓLEO



XT 225/TDM 225

Cód: 155

ÓLEO



Xt 225/tdm 225 (papel)

Cód: 158

ÓLEO



Fazer ys-250  
Lander xtz 250/Tenere 250

Cód: 189

# Filtros de Óleo - Ar



## YAMAHA

ÓLEO



Cód: 157

Virago 250/535 até 97

ÓLEO



FZR600/xj600 Cód: 177  
fZR1000/gts1000 91

ÓLEO



Tenere/xt 660 Cód: 163  
(com o'rings)

AR



Cód: 175

R3/xj6/r1

## BMW

AR



**BREVE**

Cód: 240

GS 650 2003 E.D.

AR



**BREVE**

800 2007 E.D Cód: 242  
GS 1200 até 2011

AR



**BREVE**

R 1200/ GSR 1000 Cód: 241  
R 1000 2012 E.D.

## DAFRA

AR



Cód: 219

Super 100

AR



Cód: 205

Apache 150

AR



Cód: 207

Next 250

AR



Cód: 237

Citycom 300i

AR



Cód: 182

Scooter 150 p 06/07



# Filtros de ar



## HONDA



Cód: 195

**Esportivo biz (36 mm)**



Cód: 236

**Biz 100 2012 e.d.**



Cód: 198

**Esportivo c-100 biz cromado**



Cód: 232

**Lead 110**



Cód: 192

**Esportivo titan 125 / ybr 125 (36 mm)**



Cód: 197

**Esportivo titan 125 todas cromado**



Cód: 188

**Biz 125 até 2010**



Cód: 225

**Biz 125 2011 e.d./Biz 110**



Cód: 181

**Nxr bros 125 150 fan/mix 125 09 a 13/pop 100/110**



Cód: 209

**Titan 2000 a 2004 Fan 125 05 a 08**



Cód: 180

**Cg/titan 150 2004 a 2008**



Cód: 226

**CG 150 /Titan 2014 CG Titan 160/Bros 160 Fan 150 2014**

# Filtros de ar



## HONDA



Cód: 235

Pcx 150



Cód: 193

Esportivo cbx200  
nx200/titan 150 (42 mm)



Cód: 186

Tornado



Cód: 184

Twister



Cód: 233

Cbx 250 twister 2016



Cód: 194

Esportivo  
twister/cb 400/cbr 450  
cb300 / xt 225 (51 mm)



Cód: 217

Cb 300 r



Cód: 204

Xre 300



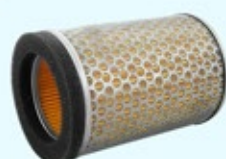
Cód: 230

NX 400 Falcon



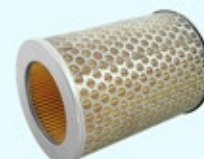
Cód: 185

CB 500  
ano 98 a 2005



Cód: 216

Hornet 600  
até 2006/daelim  
advance 125



Cód: 220

Black star 150

## MVK



# Filtros de ar



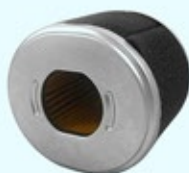
## MOTOR ESTACIONÁRIO

AR  



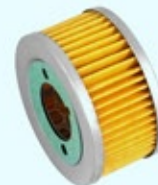

Quadriciclo  
polaris 250 (grande)      Cód: 190

AR  

Diesel branco  
8 cv - original      Cód: 200

AR  

Ibranauta  
95 e d (adap. caloi)      Cód: 173

AR  




Yanmar/branco  
original      Cód: 171

AR  




P.p p/ motor branco      Cód: 174

AR  




10 cv - original      Cód: 208

AR  




Branco 95 ed  
original      Cód: 172

AR  




5 cv / 7 cv - original      Cód: 199

AR  




Quadriciclo  
(pequeno)      Cód: 191

## SUNDOWN

AR  




Future      Cód: 215

## SUZUKI

AR  




Katana 125  
Intruder 125  
Yes 125/Speed 150      Cód: 203

AR  




Burgmann 125  
2011 e.d(injeção)      Cód: 214

# Filtros de ar



## TRAXX



Cód: 213

Star 50

## YAMAHA



Cód: 224

Ybr  
Factor 125



Cód: 239

Neo 125  
2017 E.D



Fazer 150 2014 Cód: 229  
crosser 150



nmax Cód: 238  
160 2017 E.D.



Esportivo Cód: 193  
dt 200/ rd 135 (42 mm)



Esportivo Cód: 194  
tdm/xt 225 (51mm)



Cód: 187

Virago 250 92/94/98



Fazer 250 Cód: 234  
Tenere 250 2016 E.D